

# Ref. 5258 USERPLUS

## E

Es una herramienta de sobremesa que permite gestionar instalaciones. Se suministra con un software para PC y un cable de comunicación USB.



### CARACTERÍSTICAS TÉCNICAS

Frecuencia	868,35MHz
Alimentación	USB
Consumo	<100mA
Potencia radiada	<25mW
Temperatura funcionamiento	-20°C - +85°C
Estanqueidad	IP20
Dimensiones	150x120x45mm

### FUNCIONES:

- Gestionar instalaciones
- Configurar equipos de la gama AXESKEY

### REQUERIMIENTOS MÍNIMOS

Sistemas operativos soportados:

- Windows XP-SP3,
- Windows Vista 32-SP1 / 64-SP1,
- Windows 7 32/64,
- Windows Server 2003 R2, 2008 y 2008 R2
- Windows Server 2012
- Windows 8, Windows 8.1

Hardware:

- Pentium 4
- 512 Mbytes de memoria RAM
- 350 Mbytes de espacio libre en disco duro
- Puerto USB libre
- USERPLUS

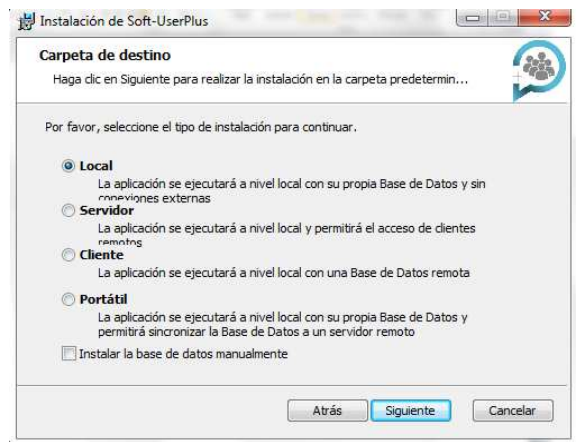
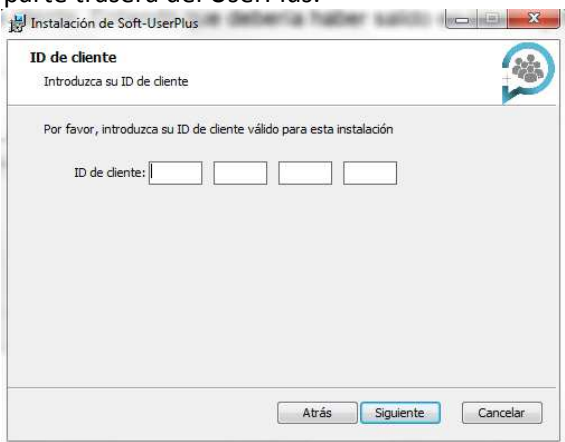
### INSTALACIÓN

#### 3.1 INSTALACIÓN DEL SOFTWARE

**Antes de instalar el nuevo software, deberá realizar una copia de seguridad de su base de datos.**

Insertar el lápiz de memoria en el puerto USB del PC correspondiente y se ejecutará automáticamente la aplicación setup del Soft-USERPLUS.

1. Entrar el código de registro que se encuentra en la parte trasera del UserPlus.
2. Seleccionar el tipo de instalación.



La instalación se realizará automáticamente.

Si desea realizar otro tipo de instalación, Servidor, Cliente o Portátil, abra el fichero de ayuda que se encuentra en el lápiz de memoria "Help" y siga las instrucciones del apartado 3.1.

## Ref. 5258 USERPLUS

### 3.2 INSTALACIÓN DE LOS DRIVERS

Insertar el lápiz de memoria en el puerto USB del PC correspondiente. Conectar el cable USB al programador y al PC. Se abrirá una pantalla en el PC con el mensaje "Nuevo hardware encontrado" y se auto-ejecutará el asistente para hardware nuevo encontrado de Windows. Siga las instrucciones que le irán apareciendo en pantalla. Durante la instalación del hardware, el asistente le preguntará que seleccione la ruta del driver USB, debe seleccionar la unidad USB.

### 3.3 EJECUCIÓN

Al ejecutar la aplicación, el programa solicitará un nombre de usuario y una contraseña. Por defecto el nombre de usuario es "system" y la contraseña "fermax".

Usuario:	system
Contraseña:	fermax

### USO DEL PROGRAMADOR

Para información véase la ayuda del programa Soft-USERPLUS.

El fabricante se reserva el derecho a cambiar especificaciones de los equipos sin previo aviso.

### DECLARACIÓN DE CONFORMIDAD CE

Por medio de la presente, **FERMAX ELECTRÓNICA, S.A.U.** declara que la ref. 5258 USERPLUS, cumple con los requisitos esenciales y cualesquiera otras disposiciones aplicables o exigibles de la directiva 1999/05/CE. **Ver página web [www.fermax.com](http://www.fermax.com)**

# Ref. 5258 USERPLUS

## EN

This is a tabletop, installer code management tool. It is supplied with software for PCs and a USB communications cable.



### TECHNICAL DATA

Frequency	868,35MHz
Power supply	USB
Power consumption	< 100mA
Radiated power	<25mW
Working temperature	-20°C - +85°C
Watertightness	IP20
Dimensions	150x120x45mm

### FUNCTIONS:

- Installations management
- Configure products of the AXESKEY gamma

### MINIMUM REQUIREMENTS

Supported OS:

- Windows XP-SP3,
- Windows Vista 32-SP1 / 64-SP1,
- Windows 7 32/64,
- Windows Server 2003 R2, 2008 y 2008 R2
- Windows Server 2012
- Windows 8, Windows 8.1

Hardware:

- Pentium 4
- 512 Mbytes of RAM
- 350 Mbytes of free hard drive
- Free USB port
- USERPLUS

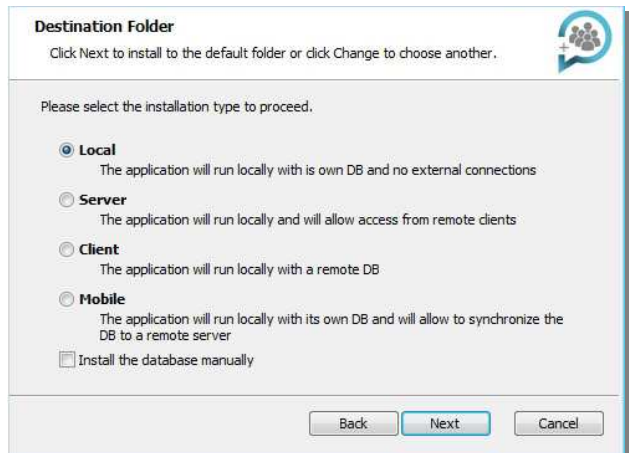
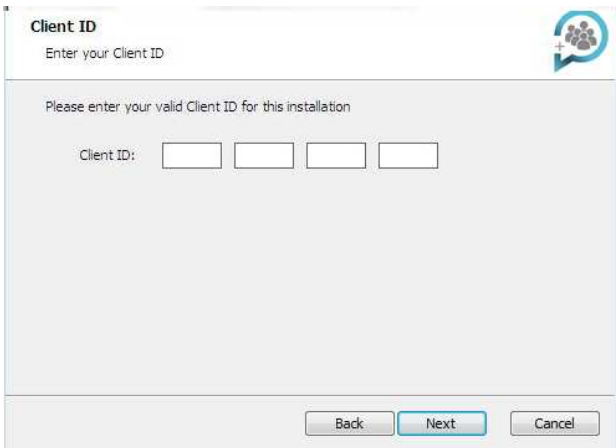
### INSTALLATION

#### 3.1 SOFTWARE INSTALLATION

**Before installing the new software, you should make a security copy of your database.**

Insert the USB memory stick inside a USB port. The Soft-USERPLUS setup application will then start automatically.

2. Enter the register code which is on the bottom part of the USERPLUS.
2. Select the type of installation.



The installation will be done automatically.

If you want to install another installation type, Server, Client or Mobile, open the help file in the USB stick "Help" and follow the instructions of clause 3.1.

# Ref. 5258 USERPLUS

## 3.2 DRIVERS INSTALLATION

Insert the USB memory stick in a USB port of the PC. Connect the USB cable to the programmer and the PC. A window will open on the PC containing the message "New hardware found" and the Windows assistant for new hardware found will auto-run. Follow the instructions given on screen. During hardware installation, the assistant will ask you to select the USB driver path. Select the USB unit.

## 3.3 RUNNING

On running the application, the programme will request a login and password. The login is "system" and the password is "fermax" by default.

User:	system
Password:	fermax

## USE OF THE PROGRAMMER

For information, please read the help in the Soft-USERPLUS programme.

The manufacturer reserves the right to modify equipment specifications without prior notice.

## CE DECLARATION OF CONFORMITY

Hereby, **FERMAX ELECTRONICA, S.A.U.**, declares that this USERPLUS ref.5258 is in compliance with the essential requirements and other relevant provisions of Directive 1999/5/EC. See website **[www.fermax.com](http://www.fermax.com)**

# Ref. 5258 USERPLUS

## F

Il s'agit d'un outil de bureau qui permet de gérer les installations. Il est livré avec un logiciel pour PC ainsi qu'un câble de communication USB.



### DONNÉES TECHNIQUES

Fréquence	868,35MHz
Alimentation	USB
Consommation	< 100mA
Puissance	<25mW
Température fonctionnement	-20°C - +85°C
Étanchéité	IP20
Dimensions	150x120x45mm

### FONCTIONS :

- Gérer les installations
- Configurer les produits du gamma AXESKEY

### MATÉRIEL MINIMUM

Systemes opératifs supportées:

- Windows XP-SP3,
- Windows Vista 32-SP1 / 64-SP1,
- Windows 7 32/64,
- Windows Server 2003 R2, 2008 y 2008 R2
- Windows Server 2012
- Windows 8, Windows 8.1

Hardware:

- Pentium 4
- 512 Mbytes de mémoire RAM
- 350 Mbytes d'espace libre sur disque dur
- Port USB libre
- USERPLUS

## INSTALLATION

### 3.1 INSTALLATION DU SOFTWARE

**Avant d'installer le nouveau software, il faudra réaliser une copie de sécurité de sa base de données.**

Insérez le clé USB dans le lecteur du PC correspondant et l'application « setup » (installation) de Soft-USERPLUS s'exécutera automatiquement

3. Entrer le code du registre qui se trouve à l'arrière de USERPLUS.
2. Sélectionner le type d'installation.

L'installation se fera automatiquement.

Si vous voulez réaliser un autre type d'installation, Serveur, Client ou Portable, vous devrez ouvrir le fichier du aide qui se trouve dans le clé USB "Help" et suivez les instructions du 3.1.

## Ref. 5258 USERPLUS

### 3.2 INSTALLATION DE LES DRIVERS

Insérez le clé USB dans le lecteur du PC correspondant. Reliez le câble USB au programmeur au PC. Une fenêtre s'ouvrira avec un message indiquant la localisation d'un nouveau matériel. L'assistant de Windows correspondant s'auto-exécutera alors. Suivez les instructions qui s'afficheront à l'écran. Durant l'installation du matériel, l'assistant vous demandera de sélectionner la route du pilote USB : vous devez sélectionner le lecteur de USB.

### 3.3 EXÉCUTION

À l'exécution de l'application, le programme demandera un nom d'utilisateur et un mot de passe. Le nom d'utilisateur par défaut est « system » et le mot de passe « fermax ».

Utilisateur: system
Mot de passe: fermax

### EMPLOI DU PROGRAMMATEUR

Pour information, consultez l'aide du programme Soft-USERPLUS.

Le fabricant se réserve le droit de modifier les caractéristiques du matériel sans préavis.

### DECLARATION DE CONFORMITÉ CE

Par la présente **FERMAX ELECTRONICA, S.A.U.**, déclare que l'appareil ref. 5258 USERPLUS est conforme aux exigences essentielles et aux autres dispositions pertinentes de la directive 1999/5/CE. **Voir site Internet [www.fermax.com](http://www.fermax.com)**

# Ref. 5258 USERPLUS

## D

Dies ist ein Tischwerkzeug, das die Verwaltung von Anlagen gestattet. Es wird mit einer Software für PC und einem USB-Verbindungskabel geliefert.



### TECHNISCHE MERKMALE

Frequenz	868,35 MHz
Stromversorgung	USB
Verbrauch	<100 mA
Strahlungsleistung	<25 mW
Betriebstemperatur	-20 °C - +85 °C
Dichtigkeit	IP20
Abmessungen	150 x 120 x 45 mm

### FUNKTIONEN:

- Verwaltung von Anlagen
- Konfiguration von Geräten der AXESKEY Reihe

### MINDESTANFORDERUNGEN

Unterstützte Betriebssysteme:

- Windows XP-SP3,
- Windows Vista 32-SP1 / 64-SP1
- Windows 7 32/64,
- Windows Server 2003 R2, 2008 und 2008 R2
- Windows Server 2012
- Windows 8, Windows 8.1

Hardware:

- Pentium 4
- 512 Mbytes RAM-Speicher
- 350 Mbytes freier Speicherplatz auf der Festplatte
- Freier USB-Anschluss
- USERPLUS

### INSTALLIERUNG

#### 3.1 SOFTWARE INSTALLIERUNG

**Vor der Installation der neuen Software müssen Sie eine Sicherungskopie Ihrer Datenbank.**

USB-Stick in das entsprechende PC-Laufwerk stecken. Die Soft-Userplus Setup Anwendung wird dann automatisch gestartet.

1. Geben Sie den Registrierungscode finden Sie auf der Rückseite des USERPLUS.

2. Wählen Sie die Art der Installation.

Die Installation erfolgt automatisch.

Fall Sie eine andere Installationsart wie Server, Client oder Mobil wünschen, öffnen Sie bitte von der USB-Anschluss ,Help, und folgen der Anweisung unter Punkt 3.1

# Ref. 5258 USERPLUS

## 3.2 INSTALLIEREN VON TREIBERN

USB-stick in das entsprechende PC-Laufwerk stecken. USB-Kabel an Programmierer und PC anschließen. Am PC erscheint ein Bildschirm mit der Meldung "Neue Hardware gefunden", und es wird automatisch der Assistent für gefundene neue Hardware von Windows ausgeführt. Folgen Sie den Anweisungen, die nach und nach auf dem Bildschirm erscheinen. Bei der Installation der Hardware werden Sie vom Assistenten gebeten, den Pfad des USB-Drivers zu wählen, wo Sie das USB-Laufwerk anwählen müssen.

## 3.3 AUSFÜHRUNG

Bei der Ausführung der Anwendung wird vom Programm ein Benutzername und ein Passwort gefordert. Voreingestellt ist der Benutzername "system" und das Passwort "fermax".

Benutzername:	system
Passwort:	fermax

## VERWENDUNG DES PROGRAMMIERERS

Für Informationen siehe die Hilfe des Soft-USERPLUS Programms. Der Hersteller behält sich das Recht vor, die Gerätespezifikationen ohne Vorankündigung zu ändern.

## EG-KONFORMITÄTSERKLÄRUNG

Hiermit erklärt **FERMAX ELECTRONICA, S.A.U.**, dass sich das Gerät USERPLUS ref.5258 in Übereinstimmung mit den grundlegenden Anforderungen und den übrigen einschlägigen Bestimmungen der Richtlinie 1999/5/EG befindet. **Siehe Webseite web [www.fermax.com](http://www.fermax.com)**